

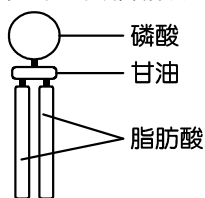
# 111 學年度四技二專第一次聯合模擬考試

## 衛生與護理類 專業科目(一) 詳解

111-1-10-4

1	2	3	4	5	6	7	8	9	10	11	12	13	14	15	16	17	18	19	20	21	22	23	24	25
D	D	A	B	A	C	B	A	A	D	A	C	B	D	B	B	C	C	C	B	A	A	C	D	D
26	27	28	29	30	31	32	33	34	35	36	37	38	39	40	41	42	43	44	45	46	47	48	49	50
D	C	C	B	A	A	B	B	C	D	C	B	A	A	D	B	C	A	B	C	D	D	B	D	D

1. 雞胸肉主要是由骨骼肌細胞組成，呈現細長有橫紋、多細胞核，細胞核位於邊緣，且動物細胞不具細胞壁
2. 由地瓜塊根長出莖和葉是一種生長
3. 新陳代謝指細胞中的合成和分解
  - (A) 在細胞中合成 DNA
  - (B) 運動與感應
  - (C)(D) 在胞外進行分解與合成
4. 細胞膜上的受體成分主要為蛋白質
5. 甲：磷酸，乙：甘油，丙：脂肪酸  
甲親水性，丙疏水性，形成膜時需兩個磷脂質的磷酸朝外，兩個脂肪酸朝內



6. (A) 細胞壁主要成分是肽聚醣  
(B)(D) 原核生物無細胞核和粒線體
7. (B) 內孢子可幫助細菌渡過不好的環境
9. (A) 葉綠體除了有外膜、內膜還有類囊膜
10. (D) 平滑內質網可進行脂質和醣類的代謝以及解毒
11. 花青素是水溶性的，儲存在液泡中
12. (C) 細胞學說沒有說細胞的構造
13. (A) 藍綠藻無葉綠體  
(C) 藍綠藻無細胞核  
(D) 部分綠藻如單胞藻、團藻、實球藻具有鞭毛，藍綠藻無鞭毛
14. (D) 蛋白質的修飾和摺疊在粗糙內質網和高基氏體中進行
15. (A) ATP 需打斷化學鍵釋放磷酸基才能提供能量給細胞  
(C) 能量通常以大分子型式儲存，如澱粉、肝醣  
(D) ATP 中有 2 個高能磷酸鍵
16. (A) 呼吸作用的目的是為了獲得能量  
(C) 真核生物也會進行發酵作用  
(D) 酵母菌也會進行有氧呼吸
17. (C) 碘液為黃褐色，遇到澱粉會變成藍紫色
18. (A) 蒸餾水通常不是植物的等張溶液，不同植物的等張溶液濃度不同  
(B) 動物細胞放在蒸餾水中會膨脹最後破裂  
(D) 動物細胞和植物細胞的細胞膜成分一樣
19. (A) A 和 B 為同源染色體
20. (A) 中節不一定位於正中間

- (C) A 由 DNA 和蛋白質組成  
(D) B1 和 B2 的基因完全一樣
21. (B)(D) 只有動物才會出現  
(C) 減數分裂才出現
22. (C)(D) 產生兩個子細胞，染色體數目和母細胞相同
23. (A) 間期所占的時間較細胞分裂期長  
(B) 染色體只在分裂期才出現  
(D) 先進行細胞核分裂再進行細胞質分裂
24. (D) 減數分裂
25. (D) 林奈認為生物的型態不會改變
26. (D) 孟德爾的遺傳法則在當時不受重視，等到孟德爾和達爾文死後才受到重視
27. (C) 拉馬克認為常使用的構造會越來越發達，且會遺傳，但是當時並不知道生殖細胞才能遺傳
28. (A) 屬名第一個字的字首需大寫  
(B) 以拉丁文命名  
(D) 屬名是名詞，種小名是形容詞
29. (B) 五界並無用 rRNA 作為分類依據
30. (B)(C)(D) 同功構造
31. (B)(C) 酵母菌為單細胞無菌絲真菌  
(D) 真菌無葉綠體
32. (A) 線形動物門和扁形動物門  
(B) 節肢動物門  
(C) 環節動物門和節肢動物門  
(D) 棘皮動物門和軟體動物門
33. 甲：維管束、根莖葉  
乙：種子、花粉  
丙：花、果實
34. (A) 根冠無分裂功能，可保護生長點  
(B) 往上分裂出延長部  
(D) 延長部不分裂，細胞體積增大使根延長
35. (A) 維管束呈輻射狀  
(B) 單子葉的根維管束中間才具有髓  
(C) 周鞘位於中柱，可分裂長出支根
36. (C) 牛蒡是主要食用根
- 37.

選項	單子葉	雙子葉
(A) 根的維管束排列	環狀	輻射狀
(C) 花瓣數目	3 的倍數	4 或 5 的倍數
(D) 子葉數目	1	2

38. (B) 主動運輸  
(C) 成熟部吸收  
(D) 礦物質濃度高滲透壓高，水分無法滲透進根部，

因此死亡

39. (A) 在木質部中運輸水不須消耗能量  
 40. 壓力流原理，因為養分供給部蔗糖濃度高，導致滲透壓高，水分滲入造成膨壓變大，使液體往膨壓小的部位流動

43.

選項	風媒花	蟲媒花
(B) 花粉外型	表面光滑	表面粗糙
(C) 花朵顏色大小	顏色平淡，花小	顏色鮮艷，花大
(D) 花絲	長	短

44. (A) 甲：真(莢)果  
 (C) 丙：聚合果，一朵花多個子房發育而來  
 (D) 丁：多花果且為假果，許多花聚集發育成一個果實，非食用部位是花托膨大形成
46. (A) 致死率降低不一定會滅絕，可能會一直存在人類社會中，和人類共處  
 (B) 病毒不是為了躲避免疫細胞而突變，而是本身一直在突變，不容易被免疫細胞發現的病毒會感染人體後大量繁殖  
 (C) 因為病毒無法自行繁殖，所以致死率高可能會導致病毒無法傳播，使病毒消失
47. 由文章所述，狸藻會開花是被子植物  
 (A)(B) 原生生物界  
 (C) 蕨類
48. (B) 可重複使用，因文章所述消化吸收完成後又恢復成負壓
50. (A)(C) 沉水水生植物的葉子不具有氣孔和角質層  
 (B) 皮孔是木本植物樹皮上的構造